



## MODERNT OCH BEKVÄMT!

Vi på Effecta är glada att kunna erbjuda en produkt som underlättar och sparar tid, dessutom förbättrar den ekonomin i hushållet. Effecta Kompletta lyfter pelletseldningen till en ännu mer service och installationsvänlig nivå.

All ära åt dagens pelletseldning men vi på Effecta vet att det finns mycket mer att erbjuda, vi har under många år samlat på oss information om pelletseldning från dig som installatör och era kunder, oftast är ni och kunderna nöjda med produkterna på marknaden, men varför skall vi nöja oss där, när kunskaper och viljan finns för att göra pelletseldning ännu bättre och enklare.

Effecta Kompletta innehåller de funktioner som behövs för enkel bekväm pelletseldning. Uniten är t.ex. försedd med uraskning av konvektionsdel och förbränningszon, därutöver sker all injustering av funktioner i den digitala displayen i frontpanelen. Vid normala förutsättningar behöver uniten rengöras var 4-600 drifttimmar.

## TRANSPORT MED MULLVADEN

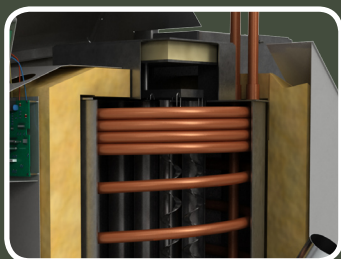
Vi på Effecta har mer än färbrenningsutrustning. För att få en enkel transport av bränslet rekommenderar vi vår Mullvad med vakuumsug.

Mullvadens funktion är lika genial som den är enkel.

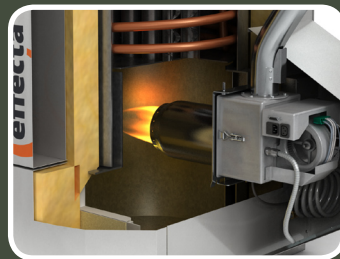
Mullvaden kravlar omkring på botten i förrådet och kan därför byggas utan platskrävande lutningar. Dessutom kan förrådet placeras 30 meter från pannan.



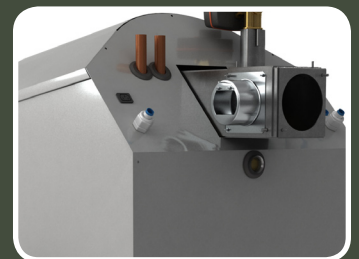
## ...EFFECTA KOMPLETT OPTIMERAD PELLETSVÄRME...



Underhållsotning av konvektionsdelen sker med en elektromagnet som skakar turbulatorerna.

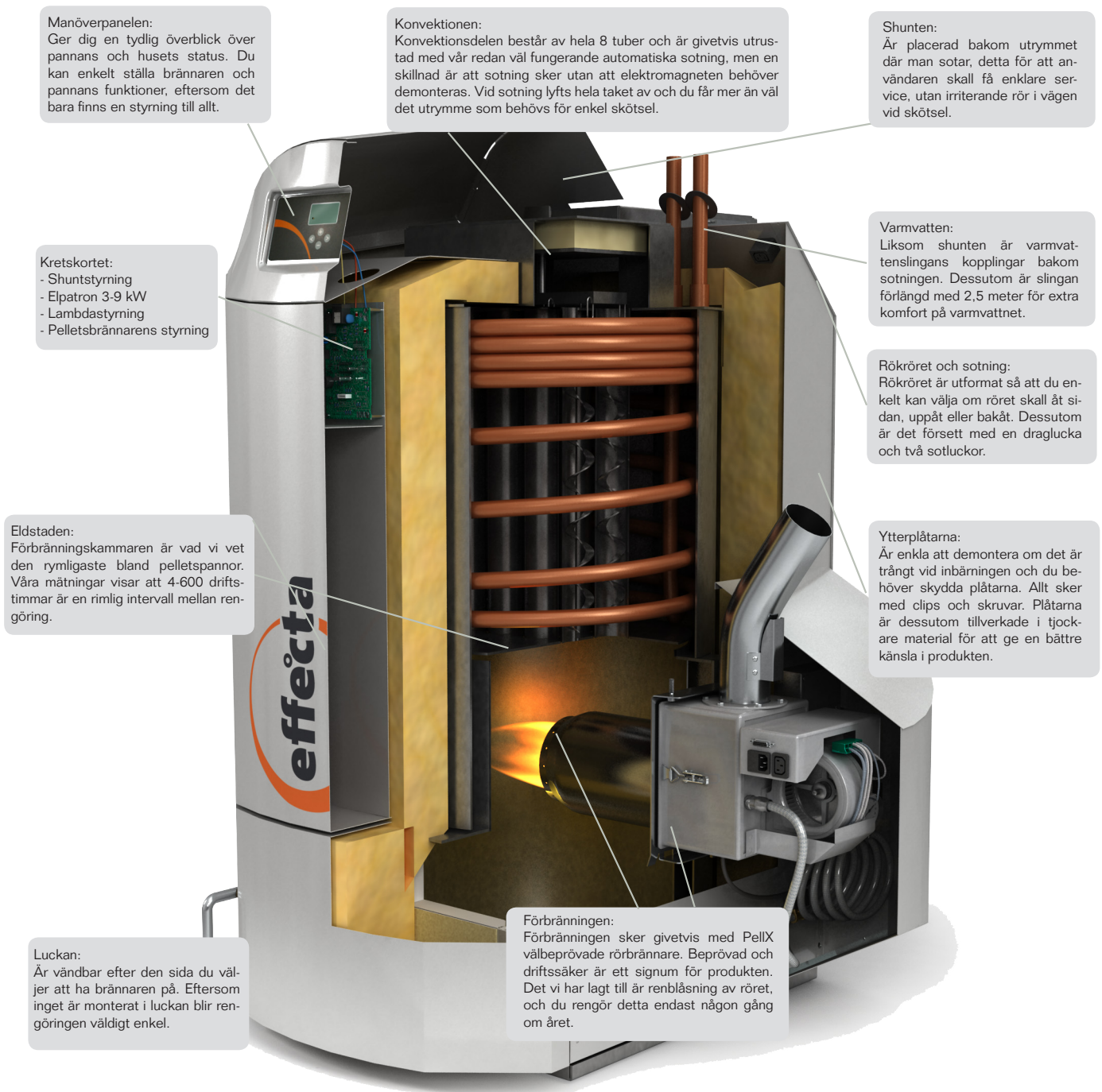


Förbränningszonen rengörs med tryckluft. Du kan enkelt ställa rengöringsintervall efter din förbrukning.



På baksidan sitter varmvattenslinga och shunt, allt är placerat för att användaren inte skall bli störd av ev. rörkopplingar.

## TEKNIKEN



## TEKNISKA DATA

|                                  |       |      |                        |       |      |
|----------------------------------|-------|------|------------------------|-------|------|
| Höjd                             | mm    | 1300 | Effekt elvärmare       | W     | 9000 |
| Bredd inkl brännare              | mm    | 980  | Min undertryck i drift | kpa   | 1,2  |
| Djup                             | mm    | 850  | Volymer                | liter | 183  |
| Eldstadsdjup                     | mm    | 600  | Elkoppling             | VAC   | 380  |
| Eldstadsvolym                    | liter | 117  | Anslutning rökrör      | Ø     | 140  |
| Anslutning slinga                | mm    | 22   | Givare                 | PT    | 1000 |
| Anslutning shuntventil           | mm    | 22   | Max drifttemperatur    | °C    | 100  |
| Anslutning expansion / hetvatten | tum   | 1    | Max driftstryck        | bar   | 1,5  |